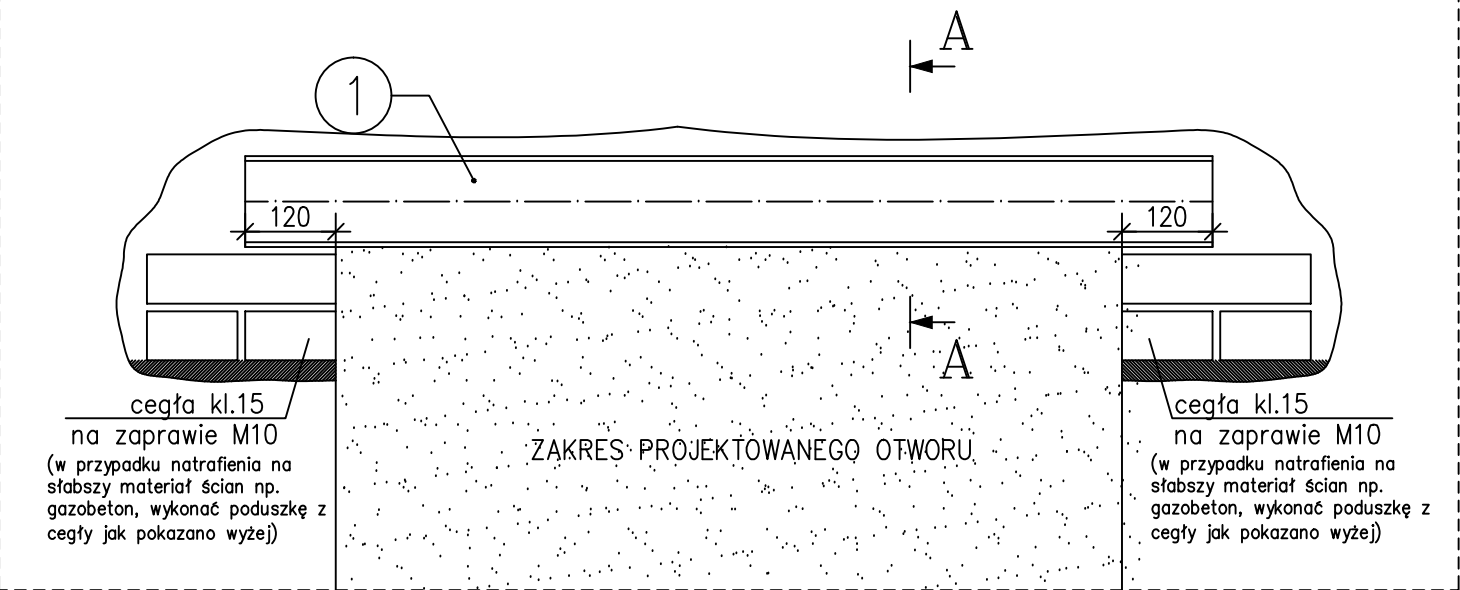
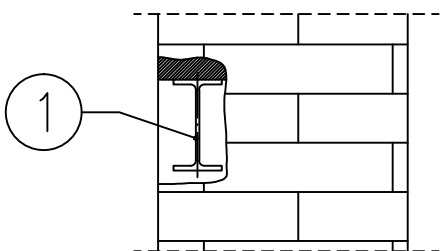


SCHEMAT OSADZENIA NADPROŻY POJEDYNCZYCH

WIDOK 1



ETAP 1

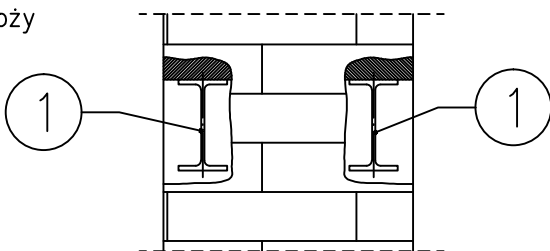


- 1.podstemplować stropy
- 2.wykonać jednostronną bruzdę pod nową belkę (POZ.1), usuwając stare nadproże
- 3.przygotować poduszkę z zaprawy M10 na cegle pełnej kl.15 i osadzić na niej pierwszą z belek (POZ.1)
- 4.górną przestrzeń uzupełnić ściśle zaprawą M10

A-A

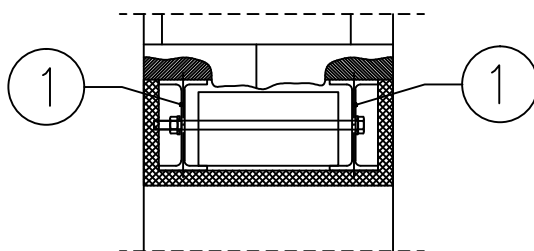
1:10
Etapy osadzenia nadproży

ETAP 2



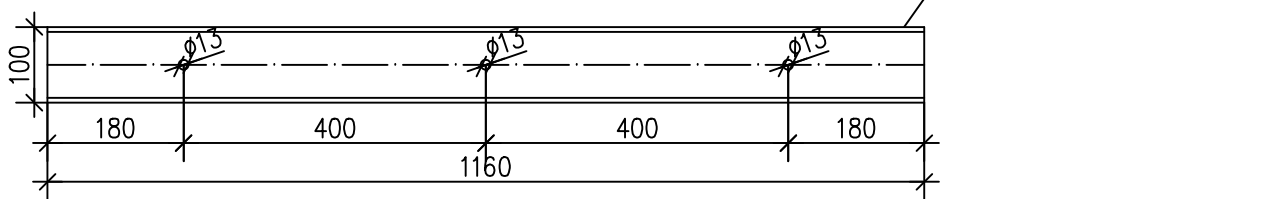
- 4.po związaniu zaprawy pierwszej belki, wykonać drugą bruzdę i osadzić kolejny profil w ten sam sposób
- 5.profilę skrócić śrubami M12

ETAP 3



- 6.po związaniu zaprawy drugiej pary belek wykonać projektowany otwór w ścianie
- 7.przestrzeń pomiędzy profilami uzupełnić cegłą
- 8.nadproże osiatkować i otynkować

POZ.4.20



ZESTAWIENIE STALI

POZ.	NUMER ELEMENTU	NAZWA ELEMENTU	DŁUGOŚĆ [mm]	GATUNEK STALI	LICZBA SZTUK	DŁ. RAZEM [m]	MASA JEDN [kg/m]	MASA 1 ELEM [kg]	MASA RAZEM [kg]
.	1	δPE 100	1160	S235	2	2.32	8.10	9.40	18.8
OGÓŁEM									18.8
WYKONAĆ: x 1									18.8

UWAGA:
STAL: S235
ELEKTRODA ER 1.46

WYMIARY Z RYSUNKU SPRAWDZIĆ NA BUDOWIE
PRZED ZAMÓWIENIEM MATERIAŁÓW
W PRZYPADKU STWIERDZENIA JAKICHKOLWIEK ROZBIEŻNOŚCI
Z PROJEKTEM, SKONTAKTOWAĆ SIĘ Z PROJEKTANTEM

JEDNOSTKA PROJEKTOWA:			
			
NAZWA INWESTYCJI: PRZEBUDOWA BUDYNKU MIESZKALNEGO WIELORODZINNEGO PRZY UL. ROBOTNICZA 10 W STARACHOWICACH			
ADRES OBIEKTU BUDOWLANEGO: ul. Robotnicza 10, 27-200 Starachowice (dz. nr ew. 1125/6 obręb 0001)			
INWESTOR: GMINA STARACHOWICE, ul. Radomska 45, 27-200 Starachowice			
PROJEKTANT:	BRANŻA/SPECJALNOŚĆ:	UPRAWNIENIA:	PODPIS:
mgr inż. Cezary Najderek	konstrukcyjna	WKP/0054/PWOK/07	
OPRACOWAŁ:			
mgr inż. Cezary Najderek			
PROJEKT WYKONAWCZY			DATA: VIII 2018
TYTUŁ RYSUNKU: NADPROŻA STALOWE cz.2			SKALA: NR RYS.: 1:10 KR1.06